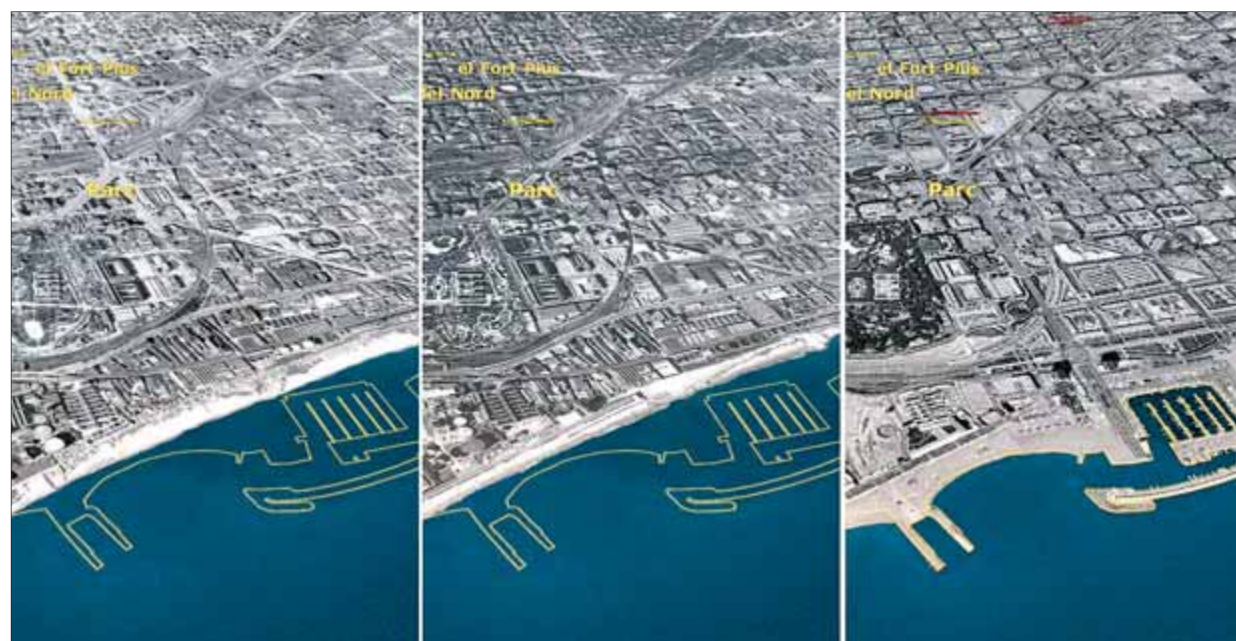


Urbanisme Nou simulador virtual



Transformació del litoral de Barcelona i la zona de les Glòries els anys 1947, 1970 i 1994 ■ AVUI

Viatge en el temps a una ciutat esvaïda

SIMULADOR • El nou servei de la web municipal dóna a conèixer com era Barcelona fa 60 anys **CARTOGRAFIA** • Imatges en 3D de diferents èpoques mostren l'evolució urbanística de la ciutat

Virginia Mascaró
BARCELONA

Qui sigui tafaer i senti curiositat per conèixer com ha canviat urbanísticament la ciutat de Barcelona en els últims 60 anys, hi entrarà. El simulador Vol Virtual de la web municipal (www.bcn.cat/volvirtual) s'ha ampliat i ha millorat. Permet veure com ha canviat amb el pas dels anys el carrer, el barri i el districte on un viu, i té la capacitat de recrear virtualment una ciutat esvaïda pel temps. La ciutat que, als anys 40, tenia camps fèrtils de regadiu que es van transformar en la Zona Franca, i que encara conservava terrenys agrícoles, masies i camins rurals en les zones muntanyoses fa anys ja desapareguts.

El nou simulador del Vol Virtual, que està previst que entri en funcionament d'aquí a dos o tres mesos, es va presentar ahir en el marc de la fira GlobalGeo, que se celebra a Bar-

celona. De fet, és una millora del que va entrar en funcionament el 2003 i que permet sobrevolar la ciutat i veure imatges cartogràfiques en tres dimensions (3D) recents. Des del gener del 2005, el servei ha rebut gairebé mig milió de visites a través del portal municipal.

Perquè l'usuari pugui fer el viatge en condicions, primer s'haurà de descarregar un programa (visualitzador) a l'ordinador i, a continuació, podrà sobrevolar la ciutat i conèixer com era en dècades passades, explica Isabel Ricart, directora Tècnica d'Internet de l'Ajuntament.

Des del 1947

Les imatges més antigues de la ciutat de què disposarà el nou simulador són del 1947, de la postguerra, i del 1958, que mostren les modificacions atribuïdes al pla urbanístic del 1953. Les del 1970 serveixen per veure com va créixer la perifèria de la ciutat, arran de l'arribada massiva d'immigrants, i les del 1986, els canvis de l'etapa democràtica. Visu-

alment més contundents són les transformacions urbanístiques postolímpiques (1994) i del Fòrum de les Cultures (imatges del 2005).

La comparació de mapes de diferents èpoques permet veure les principals transformacions de la ciutat, des de com van néixer els nous barris de la perifèria fins a la remodelació dels nusos viaris i l'arribada de la Diagonal fins al mar. Els principals carrers i vies dels mapes, en molts casos, porten una doble toponímia, que n'indica el nom actual i el que havien tingut anteriorment. Durant el vol virtual, l'usuari troba unes icones destacades que, si s'hi clica, permeten veure fotos històriques i modernes d'edificis, infraestructures, espais i esdeveniments emblemàtics del moment històric que s'està sobrevolant. Instantànies, per exemple, que mostren el tren que el 1947 circulava al descobert pel mig del carrer Aragó, l'arribada d'en Floquet de Neu al Zoo, el 1966, i la Rambla emblanquinada per la gran nevada del 1962. ■

MEDI AMBIENT



Les noves àrees per a gossos de Barcelona permetran la relació i interacció entre animals i propietaris ■ J. SELLART / EFE

Obriran quatre àrees d'esbarjo per a gossos a l'abril

■ Es tracta de nous pipicans amb fonts, bancs, papereres i expendedors de bosses

Redacció
BARCELONA

L'Ajuntament de Barcelona té previst obrir quatre noves àrees d'esbarjo per a gossos fins al mes d'abril, amb un total de 7.200 metres quadrats i un cost 720.000 euros. Així ho va anunciar ahir la tercera tinent d'alcalde, Imma Mayol, en una visita a la nova zona per a gossos del parc de Sant Martí, entre la ronda de Sant Martí i els carrers Fluvià i Menorca.

Les noves zones per a gossos, que segons Mayol van més enllà del concepte

del pipicà, amb espais "que permeten la relació dels animals", com ara bancs per als propietaris dels animals, papereres, fonts, reg automatitzat i expendedors de bosses per recollir excrements.

Les noves àrees es construiran dins el Parc de les Aigües de Montcada (a Sant Andreu), els jardins de Sant Pau del Camp (a Ciutat Vella), el Passatge d'en Xinxó (a Horta-Guinardó), i el Parc Joan Miró (a l'Eixample).

Parcs i Jardins va començar a implantar aquestes zones el 2005 i a l'abril ja n'hi haurà una vintena. Se'n poden trobar al Parc de la Ciutadella, al Parc Güell, al pont de Vallcarca, als jardins d'Hiroshima i al Parc Central del Poblenou. ■

SERVEIS

Hereu mantindrà els impostos

C.S.
BARCELONA

L'alcalde de Barcelona, Jordi Hereu, va avançar ahir algunes de les propostes electorals i per a la ciutat per als pròxims anys. L'alcalde del PSC preveu "mantenir els impostos municipals, per finançar i mantenir també el gran volum

de serveis que el col·lectiu de ciutadans necessita". Hereu alertava de les promeses "impossibles" que altres partits faran per a les eleccions d'abaixar impostos i augmentar serveis. Hereu va començar ahir a rebre idees per a la configuració del programa electoral en un col·loqui de la Fundació Rafael Campalans. ■

classificats immobiliària

Selecció de pisos i cases

902 17 85 85

els diumenges a l'AVUI+